

FATTURA ELETTRONICA PA


Fattura Elettronica PA è un modulo di Business File che permette di gestire tutte le fasi della fatturazione elettronica, obbligatoria per i fornitori della Pubblica Amministrazione.

Per permettere l'integrazione con i programmi gestionali in dotazione, con questo modulo è possibile:

- > avere tabelle specifiche per alimentare i dati della fattura elettronica
- > gestire tabelle per mappare i codici come ad esempio il tipo pagamento, il tipo IVA, il tipo documento e i codici valuta
- > gestire l'importazione dei dati tramite SDK per effettuare controlli formali / obbligatorietà, decodifica automatica dei codici e integrazione dei dati (il modulo BF_K è richiesto per tutti i gestionali tranne per l'ERP Business dove viene richiesto il modulo BF10)

Le **principali funzionalità** di questo modulo sono:

- > **gestione del file .XML** (generazione con formato conforme con quello richiesto dal Sistema Di Interscambio e firma digitale tramite il modulo BF04)
- > **invio tramite PEC del file .XML firmato** al Sistema Di Interscambio (SDI)
- > **console di gestione delle notifiche** ricevute dallo SDI e dal destinatario
- > **conservazione sostitutiva** della Fattura Elettronica (tramite il modulo BF04)
- > **tabelle di decodifica precaricate** con i dati previsti dalla Fattura Elettronica
- > **gestione tabelle aggiuntive** per contenere i dati previsti dalla Fattura Elettronica e non presenti nel gestionale in dotazione



Selec.	ID doc.	Tipi documento	Anno	Seve	Nome	Circ.	Figura sociale	Partita iva	Cod. fiscale	Data Sc.	Esito SDI
	9002	Fattura	2011		4239	6010002	RIGI SP		804057	31/12/2011	Consegna
	9004	Fattura	2011		4241	6010002	RIGI SP		804057	31/12/2011	Consegna
	9005	Fattura	2011		4242	6010002	RIGI SP		804057	31/12/2011	Consegna
	9006	Fattura	2011		4243	6010002	RIGI SP		804057	31/12/2011	Consegna
	9008	Fattura	2011		2830	6010002	RIGI SP		804057	22/07/2011	Inviato a
	9009	Fattura	2011		2832	6010002	RIGI SP		804057	22/07/2011	Inviato a
	9010	Fattura	2011		2833	6010002	RIGI SP		804057	22/07/2011	Inviato a
	9011	Fattura	2011		2834	6010002	RIGI SP		804057	22/07/2011	Inviato a

(console per gestire le notifiche ricevute da SDI e da destinatari)

Per permettere un efficace controllo delle notifiche tramite l'apposita console, il file .XML generato:

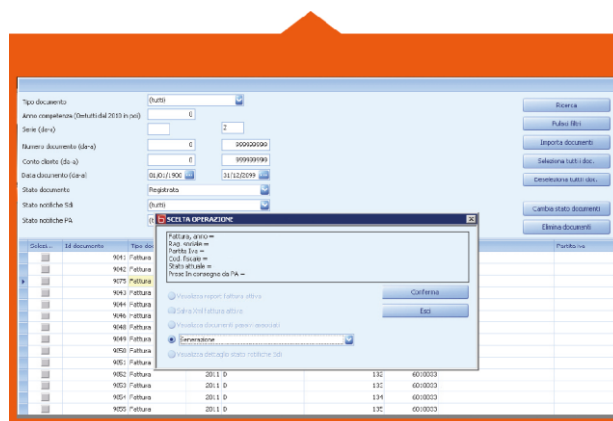
- > contiene una singola fattura e non un lotto di fatture
 - > viene inviato singolarmente tramite PEC (cioè una PEC per ogni file .XML)
 - > viene inviato tramite PEC senza allegati (che non sono obbligatori e che possono aumentare considerevolmente le dimensioni della PEC stessa)
- Inoltre il file generato non è in formato compresso (.ZIP) con più file .XML al suo interno per evitare di creare messaggi di posta elettronica certificata con dimensioni superiori rispetto a quelle accettate dal Sistema di Interscambio (SDI).

Una **console personalizzata** (disponibile solo per l'ERP Business) permetterà di:

- > gestire lo stato della fattura (es. inviata a Business File, respinta da Business File, ecc.)
- > inviare la fattura a Business File (tramite estrazione dei dati dai documenti di magazzino e dalla prima nota/scadenziario)
- > gestire la cancellazione delle fatture inviate (tranne quelle che hanno già avuto la notifica di «esito positivo»)
- > bloccare (per evitare la modifica e/o la cancellazione) le fatture inviate che hanno già avuto la notifica di «esito positivo»

Dalla console personalizzata disponibile solo per l'ERP Business non è possibile inviare fatture elettroniche che richiedono la presenza delle seguenti informazioni:

- > fatture da intermediari (chi emette la fattura deve essere la stessa azienda fornitrice)
- > fatture con ritenute d'acconto
- > fatture professionisti (con cassa previdenziale)
- > fatture con dati contratto/convenzione (è disponibile solo il riferimento dell'ordine)
- > fatture collegate (non è disponibile un riferimento univoco della nota credito alla fattura)
- > fatture collegate per autotrasportatori
- > fatture con dati propri dei veicoli



(console personalizzata per l'ERP Business)